

# Super Metal Front Pipe

## スーパーメタルフロントパイプ

レガシィ(BG5) 平成5年10月～  
レガシィ(BE5/BH5) 平成10年6月～/10年9月～

### 取付及び取扱いマニュアル

この度は、弊社製品をお買い上げ頂き、誠にありがとうございます。

この取扱説明書には、製品を使用する場合と、自動車に装着する際の注意事項が詳しく記載してあります。よくお読みになり、正しくお使い下さい。

本書は、いつでも読めるように大切に保管しておいて下さい。

#### **ご注意**

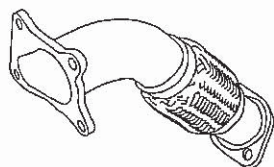
- ◎ この製品は、上記適応車両に対しての専用商品です。それ以外の車両に取付け・使用しないでください。
- ◎ 取り付けに際しては、自動車メーカー発行の整備解説書に従って、確実に行ってください。なお、作業は資格のある専門のサービス工場にて行ってください。
- ◎ この製品について、部品・付属品の不足や不具合がある場合は、販売店又は弊社までご連絡ください。
- ◎ 本製品を装着前に落としたり、装着時に無理な力を加えると、装着不良で排気漏れや故障の原因になる場合がありますので注意してください。
- ◎ 作業を行う際は、エンジンが十分冷えた状態になってから行って下さい。火傷等の恐れがあります。
- ◎ 製品や、取り外した部品などで、怪我をする恐れがありますので、手袋等をして、手などを保護してください。

**ZERO/SPORTS®**  
RACING DEVELOPMENT

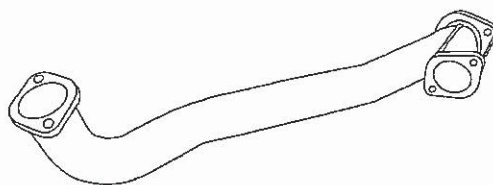
岐阜県各務原市大野町6-101-1  
TEL 0583-80-2828

## 構成部品及び付属品リスト

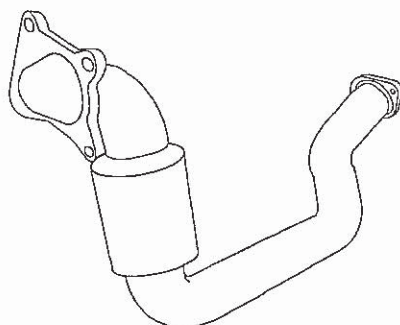
★この製品は、下記リストの部品・付属品で構成されています。不足や不具合がある場合は、販売店又は弊社までご連絡下さい。



フロントパイプNo.1 ×1



フロントパイプNo.2 ×1



フロントパイプNo.3 ×1  
メタル触媒付き



ガスケットNo.1 ×2



ガスケットNo.2 ×2



ボルト ×4



ナット ×4



スプリングワッシャ ×4



プレーンワッシャ ×4

## 取り付け作業の前に

スーパーメタルフロントパイプのメタル触媒部分は、エンジン作動中非常に高温となります。  
耐熱バンテージを巻くなどして遮熱する事をおすすめします。

### 取り付け方法

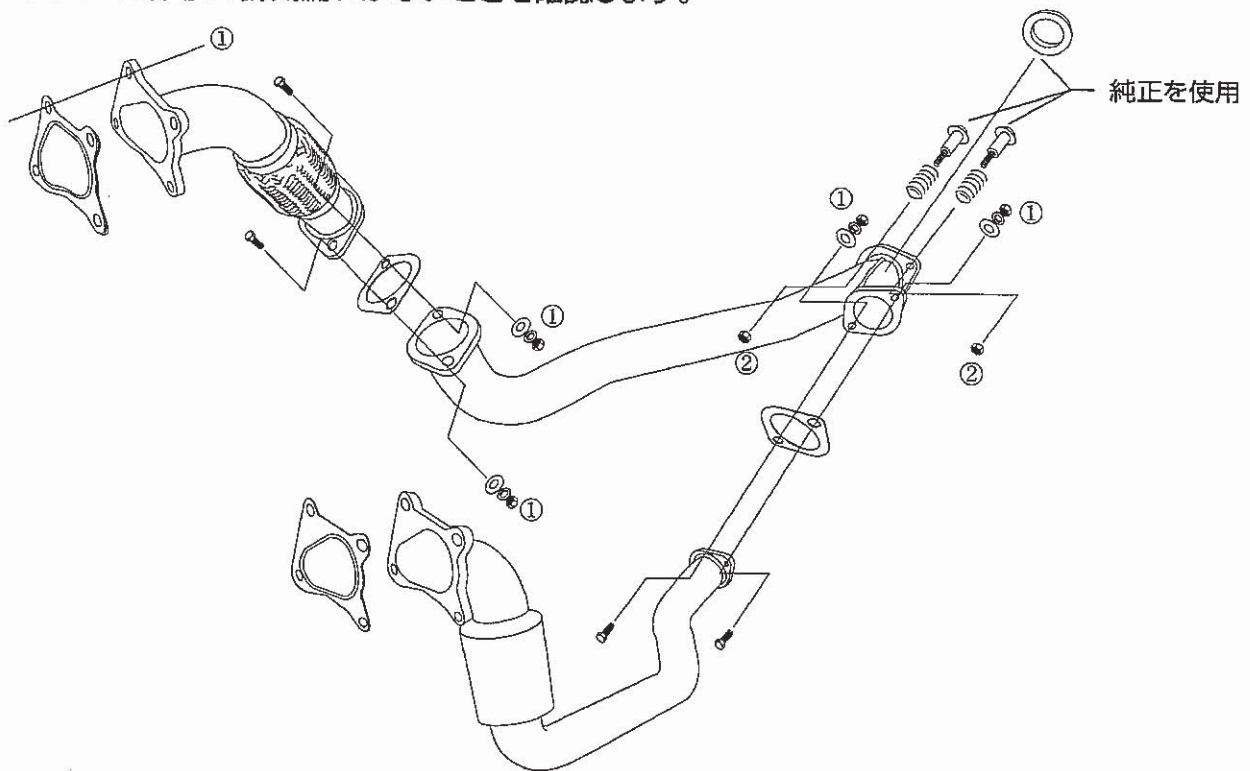
---

#### 純正フロントパイプ取り外し

- 1,** インタークーラーを取り外します。
- 2,** 運転席側のターボ遮熱カバー及び助手席側ターボ遮熱カバーのM6ボルト合計11本をすべて取り外し、カバーを外します。
  - 1) まずRH側(運転席側)の上側2本、右側横2本を外してRHアッパーカバーを取り外し、ロアカバーの左側上方ボルト1本を外す。
  - 2) LH側(助手席側)上側ボルト1本と左側横の2本を取り外す。
  - 3) 車両をリフトアップして右側横ボルト2本を取り外し、LHアッパーカバーを取り外します。
  - 4) RH側ターボロアカバー後ろ側のボルト1本を取り外し、RH側、LH側ロアカバーを取り外します。
- 3,** 車両をリフトダウンして排気温度センサーのコネクタを分離し、純正フロントパイプからセンサー本体を取り外します。
- 4,** タービンとフロントパイプの取り付けナットRH側下側2本、LH側下側2本を取り外します。  
(ナットが固着している場合はCRC等の浸透性潤滑剤を付けてゆっくりとゆるめます)
- 5,** 車両をリフトアップし、タービンとフロントパイプの取り付けナットRH側上側2本、LH側上側2本を取り外します。
- 6,** フロントパイプとセンターパイプとの結合部のボルトを外します。
- 7,** トランスミッション下側と右側でフロントパイプを固定しているボルトを外します。
- 8,** フロントパイプをタービンから分離し、取り外します。
- 9,** センターパイプとの接合部のテーパースタックをフロントパイプから取り外します。

## スーパーメタルフロントパイプ取り付け

- 1, スーパーメタルフロントパイプは3分割されています。取り付ける際には、まずフロントパイプを図を参考に付属のボルトナットを使用して仮組みします。
- 2, 純正フロントパイプから取り外したテーパガasketをフロントパイプに取り付けます。
- 3, フロントパイプを仮組みした状態でターボチャージャーに取り付け、ナットを仮締めします。
- 4, センターパイプとフロントパイプを結合し、仮締めします。(純正のボルト、ナット、スプリングを使用します)
- 5, 各部の状態を確認し、本締めします。  
各部のトルク ① $30\pm 5\text{Nm}$  ② $18\pm 5\text{Nm}$
- 6, エンジンを始動し、排気漏れがないことを確認します。



### ご使用上の注意

- 1, エンジンコントロールユニット (ECU) は純正 ECU または弊社 ECU 「S.P.DATAR」 以外は使用しないで下さい。  
※弊社スーパーメタルフロントパイプを使用すると排気効率が大幅に向上いたしますので、車両によっては純正 ECU で対応できる範囲を超えてしまう可能性があります。弊社スーパーメタルフロントパイプをご使用時には「S.P.DATAR」の併用を強くお勧めします。
- 2, ミスファイアリングシステムまたはそれに類する物を装着した車両に取り付けしないで下さい。
- 3, 排気温度が  $1000^{\circ}\text{C}$  を超える状況で使用しないで下さい。
- 4, ガソリン添加剤は使用しないで下さい。

上記のことが守られない場合、保証の対象外となりますのでご注意ください。